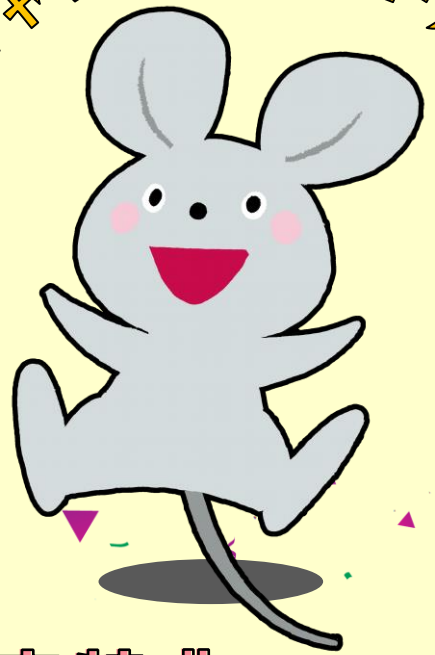


# 美容組合に 加入 しませんか？

#キャンペーンチュウ!



今なら、お得な初年度特典！  
総合福祉共済加入※で年度末に奨励金！

※ 掛金は年齢等により異なります。

※ 健康状態や年齢によってご加入いただけない場合もあります。

総合福祉共済とは… 新型コロナウイルス感染症でも  
「手ごろな掛金 大きな保障」の万が一のための保険です。  
人間ドック補助金など独自の特別給付金も充実！

ほかにも…

- ◆ 年間 1,600 円の掛金で  
サロンでの万が一の事故に備える美賠償
- ◆ 病気やケガで休業した時に暮らしをバックアップする休業補償

お得なこのキャンペーン中にぜひ組合にご加入ください！

- ◆ 総合福祉共済制度の詳細につきましては、組合までお問い合わせください。
- ◆ 本キャンペーンは期間限定のキャンペーンです。詳しくは組合までお問い合わせください。  
(総合福祉共済制度 令和 5 年 1 月 1 日 加入成立分までとなります)